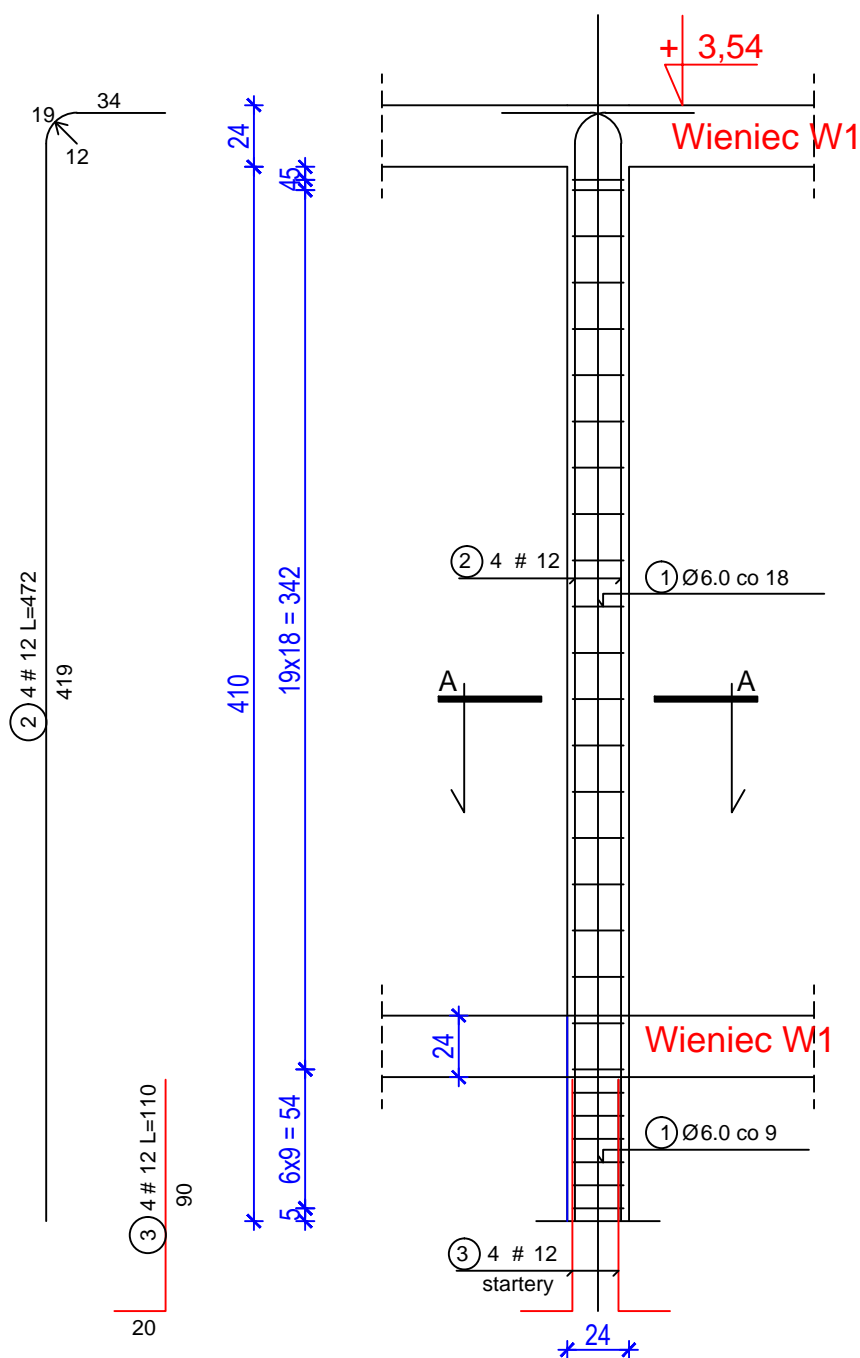


TRZPIEŃ ŻELBETOWY T1 szt.8



WYKAZ STALI ZBROJENIOWEJ
Trzpień żelbetowy T1

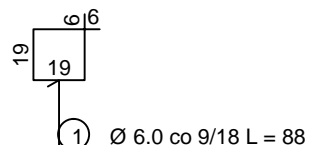
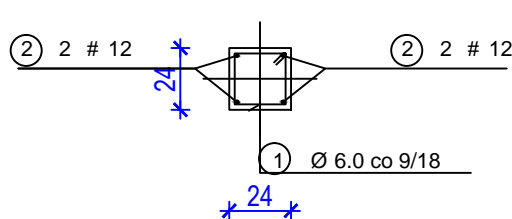
NR	Średnica [mm]		Długość [cm]	Ilość [szt.]	DŁUGOŚĆ CAŁKOWITA [m]		
	Ø	#			St0S	RB500W	
1	6		88	27	23.76		
2		12	472	4		18.96	
3		12	110	4		4.40	
DŁUGOŚĆ OGÓŁEM [m]					23.76	23.36	
MASA JEDNOSTKOWA [kg/m]					0.222	0.888	
MASA OGÓŁEM [kg]					5.27	20.74	
MASA RAZEM DLA 1 szt. [kg]					5.27	20.74	
MASA RAZEM DLA 8 szt. [kg]					42.16	165.92	

BETON KONSTRUKCYJNY B25
STAŁ ZBROJENIOWA St0S, RB500W

Bezwzględnie powiązać trzpień żelbetowy z murem na tzw.: "strzępia" lub łączniki stalowe

Beton C20/25
Stal A-IIIN , A-0
C_{nom} = 25mm

PRZEKRÓJ A-A



G-PROJEKT PRACOWNIA PROJEKTOWA
89-604 Chojnice, ul. Kartuska 3/14, tel. 511 469 987

Obiekt: Rozbudowa budynku Zespołu Szkół w Łągu o świetlicę szkolną na działce o nr ewid. 109/2 w obrębie Łągu, gmina Czersk				branża: K
Projektant : mgr inż. Grzegorz Grabowski	upr. w sp. konstrukcyjno-budowlanej b o POM/ 0333/POOK/11	data: 06.2017	podpis:	skala: 1:35
Opracowała : mgr inż. Weronika Domanowska		data: 06.2017		Stadium: Projekt konstrukcji
Nazwa rysunku:	TRZPIEŃ ŻELBETOWY			NR RYS.: 2.3/K